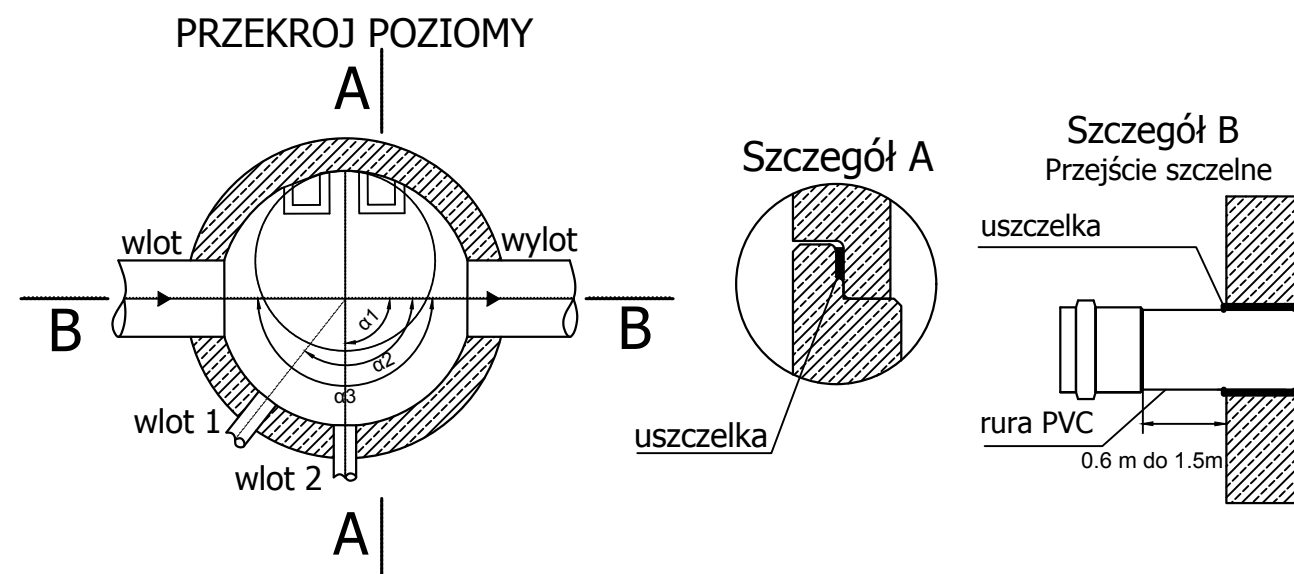


**UWAGA!**  
 Na ulicach i podjazdach zastosować włazy żeliwne klasy D-400, na chodnikach i podjazdach do posesji klasy C-250 na terenach zielonych klasy B-125.  
 Studnie z pierścieniem odciążającym stosować w drogach asfaltowych.  
 Przeguby (szczegół B) stosować na wlocie i wylocie ze studni.  
 Studnie należy skompletować i wykonać wg wskazań producenta.  
**IZOLACJE:** dla obszarów, w których zostanie stwierdzone występowanie wód gruntowych wykonać izolację powłokową pionową i poziomą (bitumiczne materiały powierzchniowe stosowane na zimno).



<b>ALL-PRO CONSULTING sp. z o.o.</b>			
Projektował:	Inwestycja:		
mgr inż. Pacuła Piotr nr upr. SLK/4463/POOS/12	„Budowa sieci kanalizacyjnej na terenie sołectwa Ligota - Centrum”		
	Stadium:		
	Projekt wykonawczy		
Sprawdził:	Tytuł rysunku:		
mgr inż. Joanna Ścibiorek nr upr. SLK/3405/POOS/10	Studnia kanalizacyjna betonowa Ø 1000mm		
Data:	Skala:	Nr zlecenia:	Nr rysunku:
01.2018	-	28-P-K-17	6.1